



BREL HOME

Schuine plissé gordijn



Inhoudsopgave

De eerste installatie

- De motor koppelen aan de zender
- Controleren van de draairichting
- Eindposities instellen

Extra installatiemogelijkheden

- Eindposities wijzigen
- Eindposities verwijderen
- Instellen favoriete positie
- Pulsmodus aan- of uitzetten
- Snelheid regelen
- Slow stop uitzetten

Mogelijkheden afstandsbediening

- Blokkeren of deblokkeren van de instellingen
- Motor kopiëren naar een andere zender of kanaal
- Aantal kanalen aanpassen

Motoren voor schuine plissé gordijnen

- BJE24TR

De eerste installatie

De motor koppelen aan de zender

Let op! Deze motor kan alleen gekoppeld worden aan de handzenders DD2762, DD-1862 of THB3115.



Druk de P1 toets in totdat de motor 1x op en neer gaat. Druk vervolgens de stoptoets in van de zender totdat de motor 2x op en neer gaat. De zender is nu gekoppeld aan de motor. Herhaal deze stap om de motor te verwijderen.

Controleren van de draairichting

Bij de schuine plissé gordijn motor is het van belang om de draairichting te controleren. De handzender heeft twee bedieningspanelen.

Bedieningskant A = Onderlat
Bedieningskant B = Tussenlat

Controleer of de onderlat de juiste kant op gaat. Gaat de onderlat de juiste kant op? Controleer dan de tussenlat. Klopt de draairichting niet van de onderlat of tussenlat? **Neem dan contact op met leverancier. De motor heeft geen storing, maar deze dient aangepast te worden in het plissé gordijn.**



De eerste installatie

Eindposities instellen



Stuur de tussenlat naar de gewenste bovenpositie. Druk vervolgens op 3 sec. op de OMHOOG toets van de linkerkant (A) van de handzender en laat de onderlat automatisch naar de boven positie lopen. **Let op! Druk niet tussentijds op stop.** Als beide latten op de nieuwe positie staan druk dan de OMHOOG en STOP toets tegelijk in en houd deze ingedrukt totdat de motor op en neer gaat. De bovenpositie is nu ingesteld.



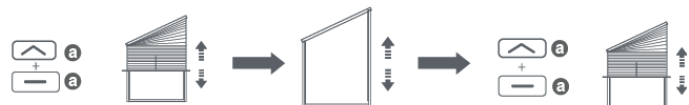
Stuur de onderlat naar de gewenste onderpositie. Druk vervolgens op 3 sec. op de OMLAAG toets van de rechterkant (B) van de handzender en laat de tussenlat automatisch naar de eindpositie lopen. **Let op! Druk niet tussentijds op stop.** Als beide latten op de onderste positie staan druk dan de OMLAAG en STOP toets tegelijk in en houd deze ingedrukt totdat de motor op en neer gaat. De onderpositie is nu ingesteld.

Lukt dit niet? Controleer of de zender geblokkeerd is of niet.

Extra installatiemogelijkheden

Eindposities wijzigen

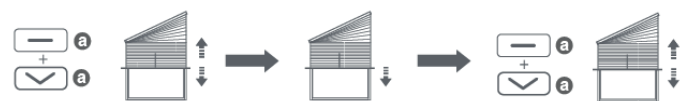
Bovenpositie wijzigen (vanaf elke willekeurige positie mogelijk)



Druk de OMHOOG en STOP toets tegelijk in totdat de motor op en neer gaat. Stuur de tussenlat naar de nieuwe bovenpositie. Druk vervolgens op 3 sec. op de OMHOOG toets van de linkerkant (A) van de handzender en laat de onderlat automatisch naar de boven positie lopen. **Let op! Druk niet tussentijds op stop.** Als beide latten op de nieuwe positie staan druk dan de OMHOOG en STOP toets tegelijk in en houd deze ingedrukt totdat de motor op en neer gaat. De bovenpositie is nu ingesteld.

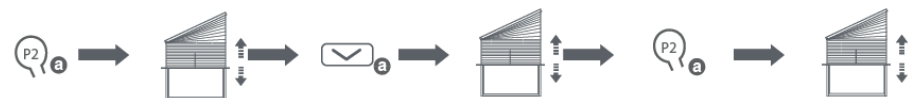
Let op! Hiermee wijzig je niet de afstand tussen de tussen- en onderlat. Om dit te wijzigen dien je de eindposities te verwijderen en opnieuw in te stellen.

Onderpositie wijzigen (vanaf elke willekeurige positie mogelijk)



Druk de OMLAAG en STOP toets tegelijk in totdat de motor op en neer gaat. Stuur de onderlat naar de nieuwe onderpositie. Druk vervolgens op 3 sec. op de OMLAAG toets van de rechterkant (B) van de handzender en laat de tussenlat automatisch naar de eindpositie lopen. **Let op! Druk niet tussentijds op stop.** Als beide latten op de onderste positie staan druk dan de OMLAAG en STOP toets tegelijk in en houd deze ingedrukt totdat de motor op en neer gaat. De onderpositie is nu ingesteld. De onderpositie is nu gewijzigd.

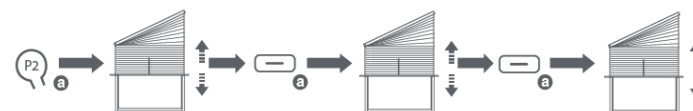
Eindposities verwijderen



Druk 1x op de P2 toets. De motor gaat op en neer. Druk 1x op de OMLAAG toets. De motor gaat op en neer. Druk 1x op de P2 toets. De motor gaat op en neer. De eindposities zijn nu verwijderd.

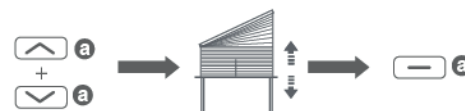
Extra installatiemogelijkheden

Instellen van de favoriete positie



Ga naar de gewenste favoriete positie. Druk 1x op de P2 toets aan de achterkant van de zender. De motor gaat op en neer. Druk 1x op de STOP toets. De motor gaat op en neer. De favoriete positie is nu ingesteld. Houd de STOP toets 3 sec. ingedrukt om naar de favoriete positie te gaan. Herhaal de stappen om de favoriete positie te verwijderen.

Pulsmodus aan- of uitzetten



Druk de OMHOOG en OMLAAG toets tegelijk in en houd deze ingedrukt totdat de motor op en neer beweegt. Druk 1x op de STOP toets.

De motor gaat **1x** op en neer = pulsmodus aan.

De motor gaat **2x** op en neer = pulsmodus staat nu uit.

Extra installatiemogelijkheden

Snelheid regelen



Druk 1x op de P2 toets. De motor gaat op en neer. Druk 1x op de OMHOOG toets. De motor gaat op en neer. Druk nog 1x op de OMHOOG toets. De motor gaat op en neer. De snelheid is verhoogd.

Druk 1x op de P2 toets. De motor gaat op en neer. Druk 1x op de OMLAAG toets. De motor gaat op en neer. Druk nog 1x op de OMLAAG toets. De motor gaat op en neer. De snelheid is verlaagd.

Slow stop uitzetten

Om de slow stop uit te zetten, moet je de snelheid van de motor verlagen naar de laagste snelheid en dan nog een keer de snelheid verlagen. Dan is de slow stop uitgeschakeld. Om de slow stop aan te zetten, moet je de motor verhogen naar de hoogste snelheid en dan nog een keer de snelheid verhogen. Dan is de slow stop weer ingeschakeld.

Mogelijkheden afstandsbediening

Blokkeren of deblokkeren van de instellingen



Druk de STOP toets in voor ongeveer 15 seconde totdat er een L of een U in beeld komt. Toont het display een L dan is de zender gedeblokkeerd. Druk 1x op de P2 toets om de zender te blokkeren. Toont het display een U dan is de zender geblokkeerd. Druk 1x op de P2 toets om de zender te deblokkeren.

Motor kopiëren naar een andere zender of kanaal



Druk 1x op de P2 toets van de bestaande zender of kanaal. De motor gaat op en neer. Druk nog 1x op de P2 toets van de bestaande zender of kanaal. De motor gaat op en neer. Druk dan 1x op de P2 toets van de nieuwe zender of kanaal. De motor gaat 2x op en neer. De motor is nu gekopieerd. Herhaal dit om de motor te verwijderen van de oude zender of kanaal.

Let op! Dit kan alleen als de eindposities zijn ingesteld.

Het is alleen mogelijk om de Top-Down-Bottom-Up motor te kopiëren naar de handzenders DD2762, DD-1862 of THB3115

Aantal kanalen aanpassen



Druk beide kanaaltoetsen tegelijk in totdat er 15 op het display komt. Gebruik de linker of de rechter kanaaltoets om het aantal kanalen te selecteren. Druk 1x op STOP toets om te bevestigen.



BJE24TD

24mm 12V patent geregistreerde elektronische radio motor
Triangle met JST stekker

- Elektronische eindafstelling
- Ingebouwde ontvanger
- Pulsbediening
- Tussenpositie
- Vermogenschakelaar
- Zelfcentrerende as
- Theoretische looptijd motor bij volle accu (DC-1201) en maximale belasting: 40 min
- Theoretische looptijd motor bij volle accu (DC-1277) en maximale belasting: 120 min

TECHNISCHE SPECIFICATIES

Kracht (Nm)	Snelheid (cm/s)	Diameter (MM)	Motor Lengte (MM)	Kabel Lengte (CM)	Vermogen (W)	Stroom (A)	Spanning (V)	Prijs (€)
2x0.6	34	24	320	30	8	0.63	12	Op aanvraag





BREL HOME

Voltastraat 86
7006 RW
Doetinchem
info@brel-home.com
0314-680448